



**BADAN PUSAT STATISTIK
KOTA GUNUNGSITOLI**



MONOGRAFI DESA LOLOWONU NIKO'OTANO

DAFTAR ISI

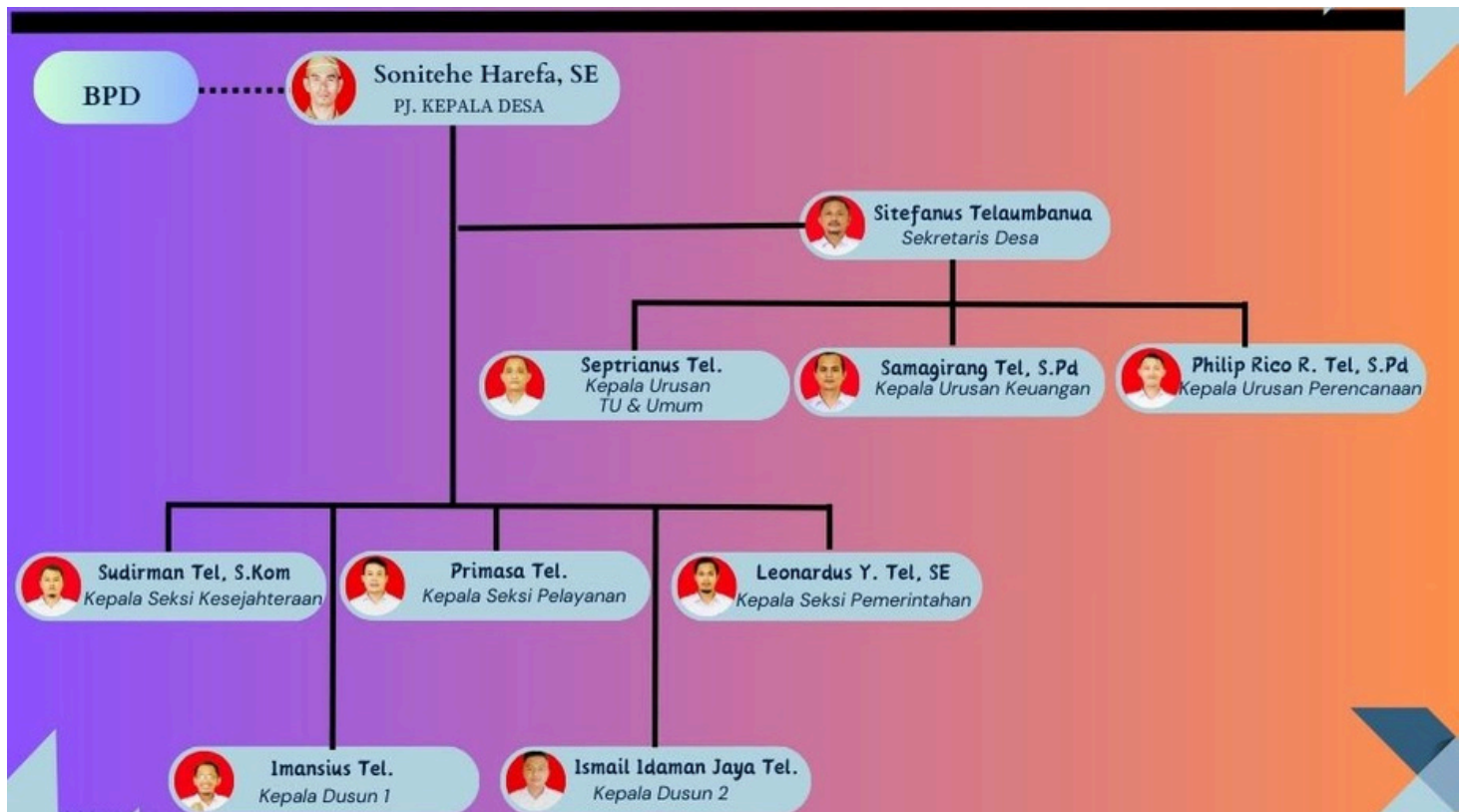
Struktur Organisasi	_____	01
Batas Wilayah Desa	_____	02
Data Kependudukan	_____	03
Keuangan Desa	_____	04



BAB I

STRUKTUR ORGANISASI

Struktur Organisasi Desa Lolowonu Niko'otano



Struktur organisasi di Desa Lolowonu Niko'otano terdiri atas 3 bagian utama, yaitu :

- Kepala Desa / Lurah : Sonitehe Harefa, SE
- Sekretaris Desa / Kelurahan : Stefanus Telaumbanua
- Badan Permusyawaratan Desa : Albertus Amonio Telaumbanua



BAB II

BATAS WILAYAH DESA

Koordinat & Batas Wilayah Desa

Desa Lolowonu Niko'otano terletak di koordinat **97.355008 BT / 1.1517 LU**, yang dimana desa ini berbatasan dengan :

- **Sebelah Utara :** Desa Sisarahili Sisambualahe & Desa Onowaembo
- **Sebelah Selatan :** Desa Sihare'o Siwahili & Desa Lolomoyo Tuhemberua
- **Sebelah Timur :** Desa Hilina'a & Desa Sihare'o
- **Sebelah Barat :** Desa Simandraolo

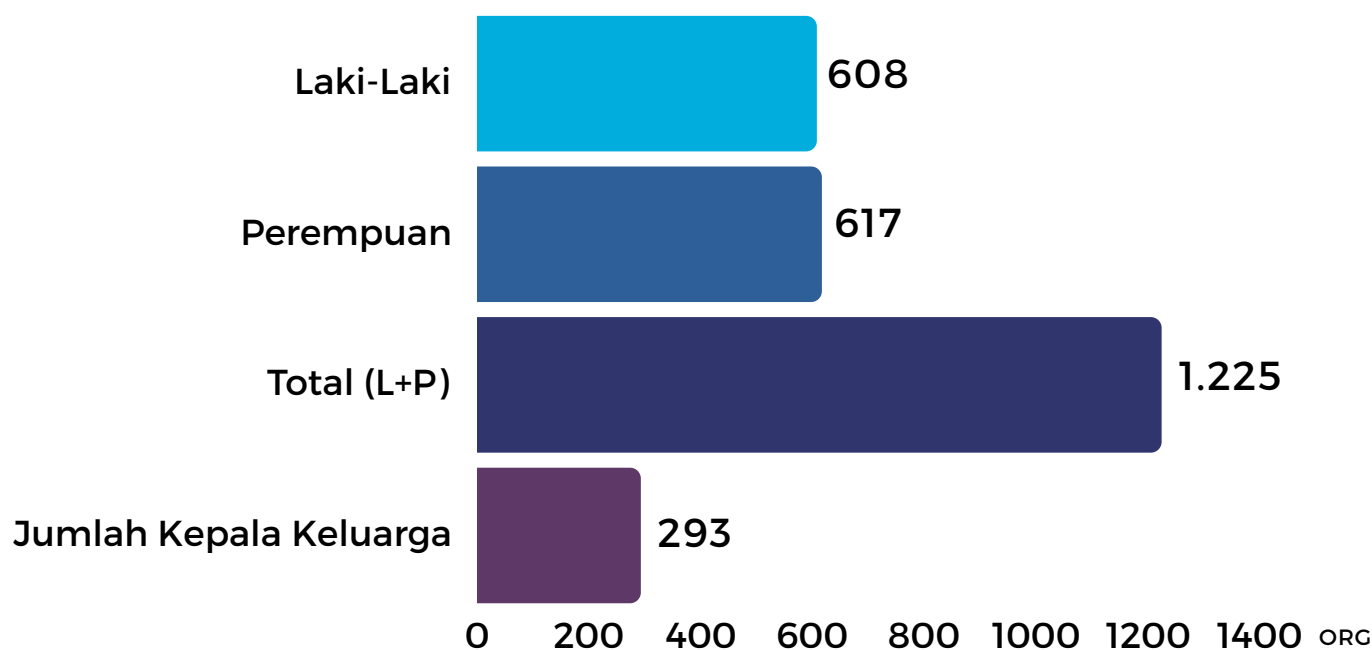


BAB III

DATA UTAMA

Komposisi Penduduk

Komposisi Penduduk Desa Lolowonu Niko'otano Tahun 2024



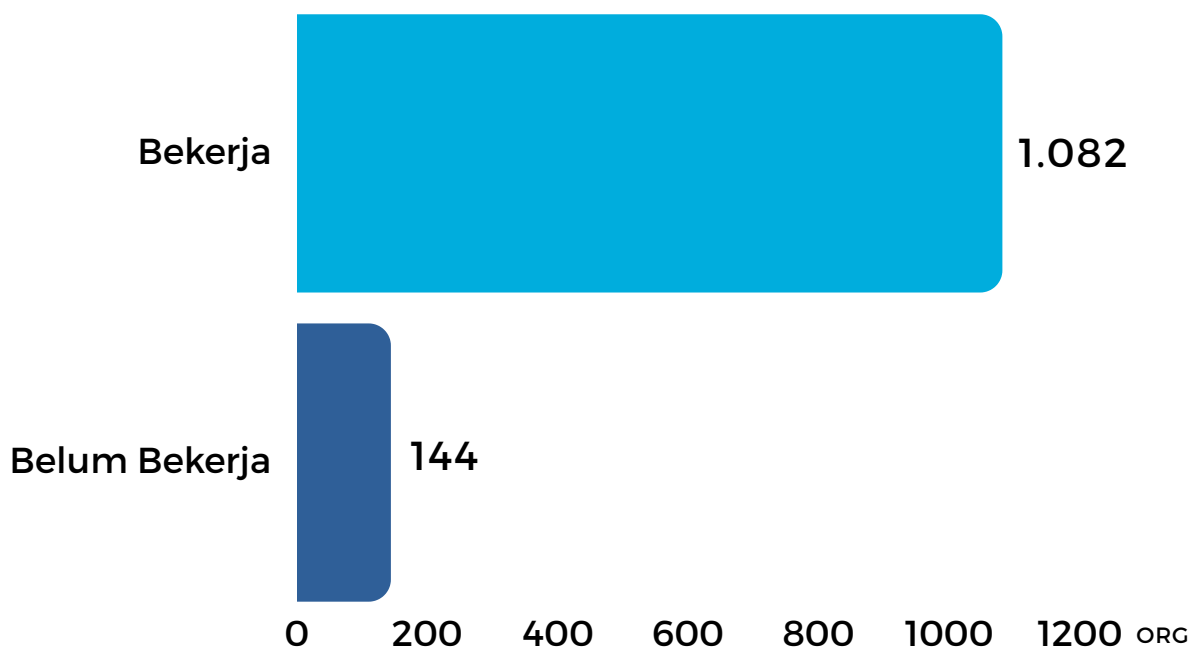
Sumber: Profil Desa Lolowonu Niko'otano Tahun 2024

Komposisi Penduduk di Desa Lolowonu Niko'otano di uraikan sebagai berikut:

- Jumlah Laki-Laki sebanyak 608 Orang
- Jumlah Perempuan sebanyak 617 Orang
- Jumlah Total Penduduk (Laki-Laki + Perempuan) sebanyak 1.225 Orang
- Jumlah Kepala Keluarga (KK) sebanyak 293 Orang

Data Pekerjaan

Data Pekerjaan Penduduk Desa Lolowonu Niko'otano Tahun 2024



Sumber: Profil Desa Lolowonu Niko'otano Tahun 2024

Data Pekerjaan di Desa Lolowonu Niko'otano di uraikan sebagai berikut:

- Penduduk yang Bekerja sebanyak 1.082 Orang, dimana mayoritasnya bekerja sebagai Petani
- Penduduk yang Belum Bekerja sebanyak 144 Orang

Sarana & Prasarana Desa

Di Desa Lolowonu Niko'otano terdapat 6 Sarana dan Prasarana utama, yaitu:

- 1 Gedung Kantor Desa
- 2 Gedung Kesehatan, yaitu Posyandu
- 3 Gedung Ibadah, yaitu 2 Gereja Kristen Protestan dan 1 Gereja Katholik
- 3 Prasarana Transportasi, yaitu Jalan Desa, Jalan Antar Desa, dan Jalan Provinsi
- 3 Prasarana Sanitasi
- 2 Prasarana Olahraga, yaitu Lapangan Futsal

Tingkat Pendidikan

Tabel Tingkat Pendidikan Masyarakat Desa Lolowonu Niko’otano Berdasarkan Jenis Kelamin dan Tingkat Pendidikan yang Ditamatkan Tahun 2024

Tingkatan Pendidikan	Laki-Laki (orang)	Perempuan (orang)	Jumlah (orang)
Tamat SD/ sederajat	44	72	116
Tamat SMP/ sederajat	46	55	101
Tamat SMA/ sederajat	167	104	271
Tamat D-2/ sederajat	3	3	6
Tamat D-3/ sederajat	10	14	24
Tamat S-1/ sederajat	52	56	108
Tamat S-2/ sederajat	5	3	8
Jumlah Total (Orang)	327	307	634

Sumber: Profil Desa Lolowonu Niko’otano Tahun 2024

Jumlah Lembaga

Jumlah Lembaga Berdasarkan Jenis Lembaga di Desa Lolowonu Niko'otano Tahun 2024

Jenis Lembaga	Jumlah
LPMD/LPMK ATAU SEBUTAN LAIN	21
PKK	71
KARANG TARUNA	21
KELOMPOK TANI/NELAYAN	145
BADAN USAHA MILIK DESA	8
Jumlah Total	266

Sumber: Profil desa Lolowonu Nikootano Tahun 2024



BAB IV

KEUANGAN DESA

Keuangan Desa

Pemasukan dan Pengeluaran Anggaran Desa Lolowonu Niko'otano di uraikan sebagai berikut:

Pemasukan Anggaran:

- Bantuan Pemerintah Kabupaten/Kota : **Rp. 29.964.285**
- Bantuan Pemerintah Pusat : **Rp. 970.098.00**
- Alokasi Dana Desa : **Rp. 425.032.723**
- Total : **Rp. 1.425.095.008**

Pengeluaran Anggaran:

- Jumlah Belanja Publik/Belanja Pembangunan : **Rp. 971.535.317**
- Jumlah Belanja Aparatur/Pegawai : **Rp. 435.559.691**
- Total : **Rp. 1.425.095.008**

Terima Kasih

Pemerintah Desa Lolowonu Niko'otano

Lolowonu Niko'otano, Kecamatan
Gunungsitoli, Kota Gunungsitoli,
Sumatera Utara, 22811